

LZB14RL-A-11

ATEX

Air Motors

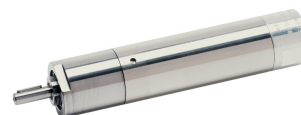
Safety Information

LZB14RL-A190-11
LZB14RL-A048-11
LZB14RL-A029-11
LZB14RL-A012-11
LZB34RL-A007-11

Lubrication free



Ex II 2 G Ex h IIC T6 Gb
Ex II 2 D Ex h IIIC T85°C Db



WARNING

To reduce risk of injury, everyone using, installing, repairing, maintaining, changing accessories on, or working near this tool **MUST** read and understand these instructions before performing any such task.

DO NOT DISCARD - GIVE TO USER

Atlas Copco

EU適合宣言

弊社Atlas Copco Industrial Technique AB, SE-105 23 STOCKHOLM SWEDENは、弊社製品（名称、型式、シリアル番号、表紙参照）が機械指令2006/42/ECの次の必須要件を満足していることを、弊社の単独責任の下で宣言します。

2006/42/EC (Annex I, clauses 1.1, 1.2 (excluding 1.2.4.3), 1.3, 1.4, 1.5, 1.6, 1.7)

また、この部分的に完成した機械は、次のその他のEU指令の規定に準拠していることを宣言します。

2014/34/EU (ATEX)

この部分的に完成した機械は、組み込まれる最終機械が必要に応じて機械指令2006/42/ECの規定に従って宣言されるまで、使用を開始してはなりません。

欧州整合規格の以下の部分/条項が適用されています。

EN 1127-1:2019, EN ISO 12100:2010, EN ISO 80079-36:2016, EN ISO 80079-37:2016

該当する技術文書は編纂されており、デンマークの認証機関 ExVeritas ApS（EU 識別番号 2804）において、機械指令 2006/42/EC Annex VII のパート B および ATEX 指令 2014/34/EU の第 13 条 (1) b) ii に従って伝達されました。当局は以下から ATEX 指令 2014/34/EU に関連する技術情報を文書形式で取得できます：

<https://www.exveritas.com/2022/02/02/what-you-need-for-atex-and-ukca-explosive-atmosphere-certification-for-the-uk-and-eu-markets/>

Stockholm, 1 September 2023

Håkan Andersson, Managing Director

発行者による署名



地域の要件

⚠ 警告

本製品によって、カリフォルニア州において癌や出生異常、その他生殖能への悪影響を引き起こすことが知られている鉛などの化学物質に晒されることがあります。詳細情報については

www.P65Warnings.ca.gov をご覧ください。

REACH第33条に関する情報

化学物質の登録、評価、認可および制限に関する欧州（EU）規制第1907/2006号（REACH）は、とりわけサプライチェーンにおけるコミュニケーションに関する要件を定義しています。情報要件は、いわゆる「高懸念物質（SVHC）」（「候補リスト」）を含む製品にも適用されます。2018年6月27日に、鉛金属（CAS番号 7439-92-1）が候補リストに追加されました。

本書は、製品の特定の機械部品が鉛金属を含む可能性があることを、上記に従ってお知らせすることを目的としています。これは現行の化学物質規制法に準拠しており、RoHS指令（2011/65/EU）の合法的免除に基づいています。通常の使用中に鉛金属が製品から漏れたり、変化することはありません。また、製品全体の中の鉛金属の濃度は、該当する限界値をはるかに下回ります。製品の寿命終了時における鉛の処理に関する地域の要件をご考慮ください。

安全

⚠ 警告 物的損害や重傷を負う危険性

ツールを操作する前にすべての指示を読み、理解し、それらに従っていることを確認してください。すべての注意事項に従わない場合、感電、火災、物的損傷、重傷に至る危険性があります。

- ▶ システムのさまざまな部品とともに提供される安全情報をお読みください。
- ▶ システムのさまざまな部品の設置、運用、保守のための製品注意事項をお読みください。
- ▶ システムおよびその部品に関するすべてのローカル規定安全規制をお読みください。
- ▶ 今後の参考のために、すべての安全情報と注意事項を保管しておいてください。

使用陳述書

このモータは固定機械または可動機械に組み込むよう設計されています。右回転のみ、左回転のみ、または可逆回転のいずれかであり、フランジまたはねじ付きノーズだけで適宜取り付けてください。その他の使用は許可されていません。プロ専用です。

爆発する可能性のある環境下でモータが引火源になる危険性はほとんどありません。モータを組み込む機械全体に関わる危険性について評価を行うのはユーザーの責任となります。

製品の詳細説明書

警告

⚠ 警告 ポリマーの危険性

本製品のベーンには PTFE（合成フッ素重合体）が含まれています。摩耗により PTFE 粒子が製品内に残っている場合があります。PTFE は加熱されると、特に汚染されたタバコを吸った場合など、インフルエンザに似た症状のポリマーヒューム熱を引き起こす場合があります。

ベーンおよび他の構成部品を扱う際には、PTFE に対する安全衛生勧告に従わなければなりません。

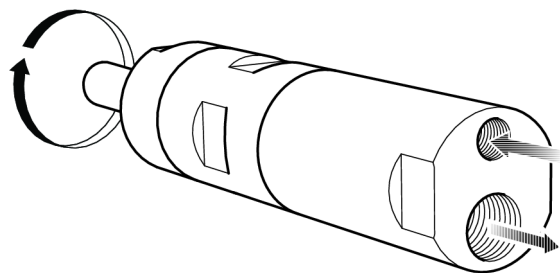
- ▶ 本製品のメンテナンスの際には喫煙しないでください。
- ▶ PTFE粒子が炎やグロー放電や熱に触れないようにしてください。
- ▶ モータ部品は洗浄液で洗い、送気管の風を当てないでください。
- ▶ 他の作業を始める前には手を洗ってください。

IP 等級

エアモーターの IP 等級は加圧状態において定められたもので、排気口または取り付けられたサイレンサーは除外されます。モーターが水中に沈んだ状態、または強い噴流に晒された状態で作動する場合、ホースで排気口に水がかからないようにすることが推奨されます。水中に沈める場合、モーターの圧力を、沈んだ深さでかかる圧力よりも常に高圧にするようにしてください。

空気供給口の接続

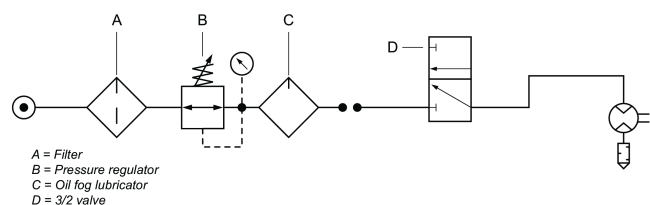
圧縮空気供給口を吸気口に接続する場合、回転方向は下図に示すとおりとなります。排気をパイプで送り出す場合、ホースを排気口に接続する必要があります。



s015474

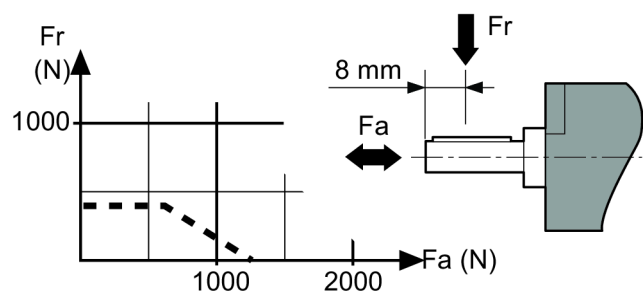
設置図

非可逆モータ



s015475

軸荷重図

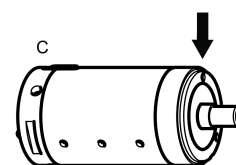
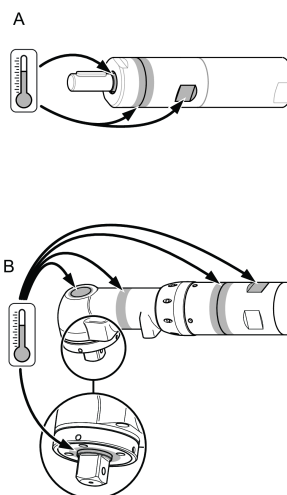


8000347

ホットスポット

モーターの次のホットスポットは、動作中に高温になることがあります：画像は特定の型式におけるホットスポットを示します。

- 出力シャフトのシールリング (A、B、C)
- フロント部分とギアリング間のジョイント (A、B)
- キーグリップ (A、B)



1002036507

モータは無負荷の状態で作動しているときに最高気温になります。トルクが増加すると、空気モータは回転数と温度を低下させます。

警告

本モータを使用する前に、操作説明を十分理解してください。

本モータ、そのアタッチメント、および付属品は、本来設計された目的でのみ使用してください。

製造物責任および安全のために、モータ、そのアタッチメント、もしくは付属品に対して製造物責任に影響を与える可能性のある改造を行うには、あらかじめメーカ認定技術者の承認がなければなりません。

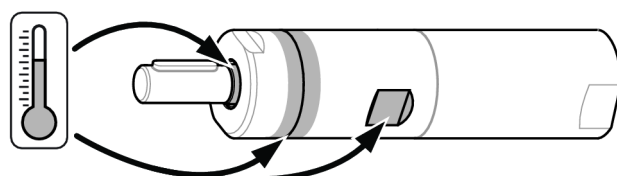
人身事故および長期的な危険を防止するために：

- モータがATEX証明を受けている場合、モータの出口ポートにフィルタ/サイレンサを取り付けなければなりません。
サイレンサは、他の使用条件下でも騒音を低減させるために推奨されています。
- 調整動作を行う前に空気ラインからモータを外します。
- 手、髪の毛、および衣服を回転部品に近づけないよう、常に気をつけてください。

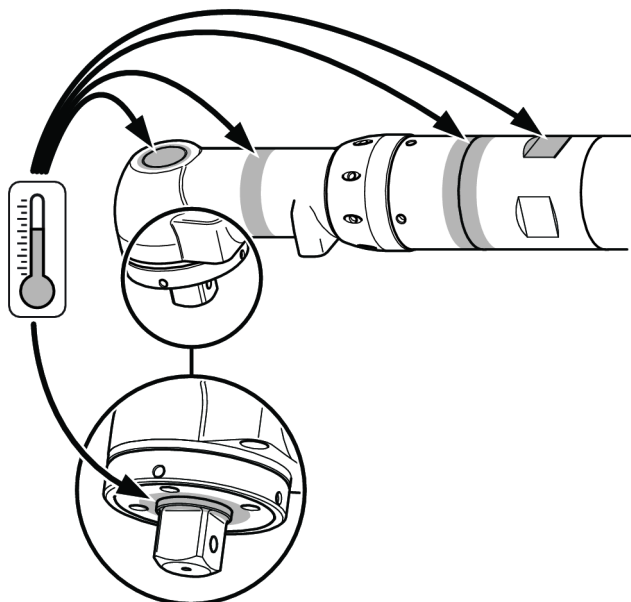
メンテナンス

- このATEX製品のメンテナンスや修理は、認定された作業者が必ず行うこととし、その後、無負荷試験とホットスポット（図参照）の温度測定を行い、報告書に記録してください。

5分間の無負荷試験後、表面温度は 45°C + 周囲温度の合計を超えてはいけません。ここで周囲温度は $0 - 40^{\circ}\text{C}$ の範囲で変化することがあります。



s016536



一般的な安全に関する注意事項

ケガの危険性を減らすために、本ツールの使用、取り付け、修理、保守、アクセサリ交換を行う人、あるいは近くで作業する人は、すべて、作業を実施する前に本注意事項を読み理解しなければなりません。

安全で効率の良い作業に役立つツールを提供することがアトラスコプコの目標です。どのようなツールでも、最も重要な安全装置は「お客様」ご自身です。皆様の注意と正しい判断が、けがをしないための最善の防護手段です。発生し得るあらゆる危険性をここで網羅することはできませんが、そのうち重要なものをいくつか取り上げました。

- このパワーツールの設置、調整や使用は、有資格で訓練を受けた作業者のみが行ってください。
- 本ツールとそのアクセサリは絶対に改造しないでください。
- 損傷している場合は本ツールを使用しないでください。
- 本ツールの定格回転数、作動圧力、危険性の警告サインの読み取りができなくなったり、外れている場合、即座に交換してください。

① 安全に関する追加情報については、以下を照会してください:

- 本ツールに同梱のその他の文書および情報
- お客様の雇用主、組合、事業者団体
- 詳細な労働安全衛生情報については、次の Web サイトを参照してください:
 - <http://www.osha.gov> (米国)
 - <https://osha.europa.eu/> (欧州)

給気と接続の危険性

- 空圧は重大な怪我の原因となることがあります。
- 使用していないとき、アクセサリ交換前、修理時には必ず給気を切り、空圧のかかったホースを排気し、ツールを給気口から外してください。
- エアを決して自分または他の人に向けしないでください。

- ホースがムチのように跳ねると、大きなケガを引き起こす可能性があります。ホースや取付具の損傷や弛みを必ず点検してください。
- 6.3 bar/90 psig またはツールの銘板に書かれている最高空圧を超えないようにしてください。

絡まりの危険性

- 回転している駆動部から離れてください。ゆったりした衣服、手袋、装飾品、ネクタイ、髪の毛をツールや付属品から遠ざけないと、首を絞めたり、頭髮がはがれたり、裂傷を引き起こすことがあります。

飛散物の危険性

- ツールの操作、修理、保守の際、あるいはツールのアクセサリを交換する際、または、その近くにいる場合、必ず目と顔を守る耐衝撃性防具を着用してください。
- 同じ場所にいるほかの全員も、耐衝撃性のある目と顔の保護装備を装着してください。小さな飛散物であっても目を傷つけて失明の原因となります。
- ワークピースがしっかりと固定されているか確認してください。

操作に伴う危険性

- ツールをしっかりと固定してください。
- >ワークピースを取り外す際は、ツールが完全に停止していることを確認してください。
- モータ/トルクモータが組み込まれる機械には始動・停止・非常停止制御装置を必ず取り付けてください。

騒音の危険性

- 高サウンドレベルにより永久に聴力が失われたり、耳鳴りなどの問題が生じることがあります。ご自身の雇用者、または職業上の健康と安全のための規定で推奨される防音用耳栓を使用してください。
- 騒音のレベルが不必要に高くないようにするには、本取扱説明書にしたがってツールを操作、保守し、アクセサリや消耗品を選択、保守、交換します。

作業場の危険性

- 滑ること、つまずくこと、転倒が重大なケガや死亡事故の主な原因です。歩く所や作業場の床に置いたままの余分なホースに気をつけてください。
- 作業の過程で出るホコリを吸い込んだり、破片に手で触れないでください。健康上有害となる可能性があります (癌、出生異常、喘息、皮膚炎など)。浮遊粒子の生じる物質を扱う作業では、集塵機を使用し、呼吸用保護具を装着してください。
- 動力を使った研磨、切断、研削、穴あけ、その他の建築作業で生じるホコリには、カリフォルニア州において、癌や出生異常その他生殖への危害を引き起こすことが知られている化学物質が含まれている場合があります。以下は、そうした化学物質の例です:
 - 鉛入りの塗料から出る鉛
 - 結晶シリカのレンガやセメントその他の築壁用製品
 - 化学処理したゴムに由来する砒素およびクロム

こうしたものに曝されることによる危険性は、この様な作業をどれほど頻繁に行うかによって異なります。こうした化学物質への曝露を低減するには、十分な換気が行われている場所で作業し、微細粒子を除去する特殊設計の防塵マスク等の認可された安全機器を使って作業を行ってください。

- 慣れない環境で作業する場合は、細心の注意を払ってください。作業によって生じる可能性のある危険に注意を払ってください。このツールは、電源と接触する場合に対して絶縁されていません。

廃棄せずにユーザーにお渡しください

表示とステッカー

本製品には、個人の安全および製品のメンテナンスに関する重要な情報を記載した表示とステッカーがあります。表示とステッカーは、常に読みやすいものでなければなりません。スペアパーツリストで、新しい表示とステッカーをご注文いただけます。



s011050

ATEX 認証情報

温度

- 認証が有効な最大周囲温度は 40°です。
- 40°Cはまた、圧縮空気が製品に入った場合の圧縮空気の最大許容温度です。
- ある機器に製品を設ける場合、装置全体は、指針 2014/34/EU に対応しなければなりません。
- 圧縮空気が弊社の品質要求（ISO / DIS 8573-1：2010 に準拠した品質クラス2.4.3および3.4.4、それぞれ 3.5.4）を満たしていることを確認してください。
- 6.3バールの最大圧力、または、製品の銘板に記載した圧力を超えないようにしてください。運転圧力を超えると、高回転数のために表面温度が上がることもあり、製品が発火源になることがあります。

Ex分類

本製品が、異なるEx分類をコンポーネントがもつアセンブリの一部である場合、安全レベルが最も低いコンポーネントがアセンブリ全体のEx分類を定義します。

爆発防止指針

清浄度

- 軸受と表面温度の上昇を防ぐために、製品にほこりや汚れがなく清潔に保たれていることを確認します。
- 消音器を使用している場合：空気出口にフィルタリング効果のあるサイレンサが設けられており、摩擦加熱された粒子が周囲雰囲気内に入らないことを確認します。

使用法

- 本製品が、ホースなどのアクセサリや空圧接続などによってワークショップの等電位アース装置に接地されていることを確認してください。
- 本製品と、レンチや空気接続など考えられるあらゆるアクセサリが、爆発する危険性のある場所で使用される機器に対する国の安全規制に準拠していることを確認するのはユーザーの責任です。

ATEXコード定義

ATEXコードは次のとおりです。



Ex II 2 G Ex h IIC T6 Gb

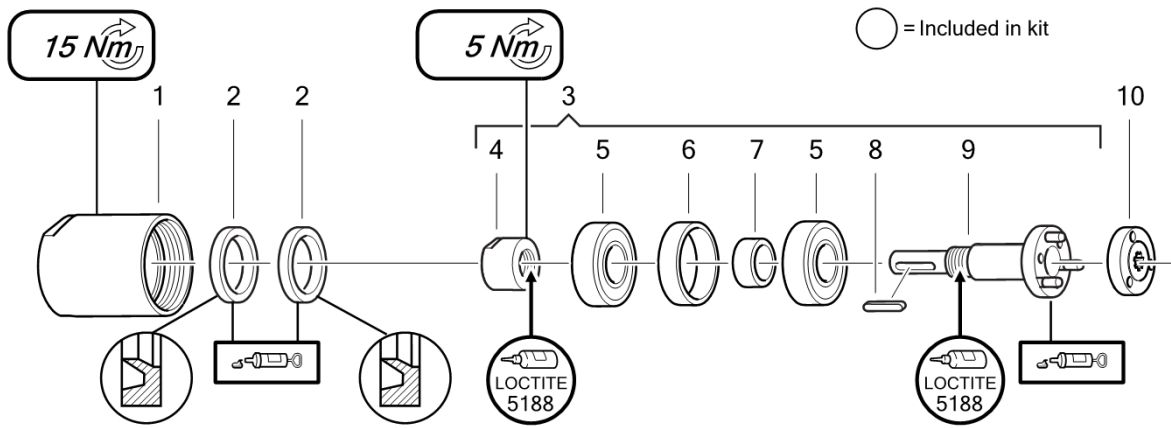
Ex II 2 D Ex h IIIC T85°C Db

°C ≤ Ta ≤ 40 °C

説明	値	定義
機器グループ	II	表面産業
機器カテゴリ	2	高レベルの保護
グループII		<ul style="list-style-type: none"> ゾーン1（ガス） ゾーン2（ガス） ゾーン21（ダスト） ゾーン22（ダスト）
大気	G	ガス、蒸気またはミストを含む大気
	D	ダストを含む大気
安全設計	h	機械製品
ガスグループ	IIC	水素/アセチレン
	IIB	エチレン
ダストグループ	IIIC	表面の可燃性粉塵
ガス大気中の最高表面温度		T1 = 450°C T2 = 300°C T3 = 200°C T4 = 135°C T5 = 100°C T6 = 85°C
ダスト大気中の最高表面温度		温度例： T85°C T110°C T120°C T125°C T240°C
周囲温度範囲など	X	の特別な制限。

Gear

Spare part list

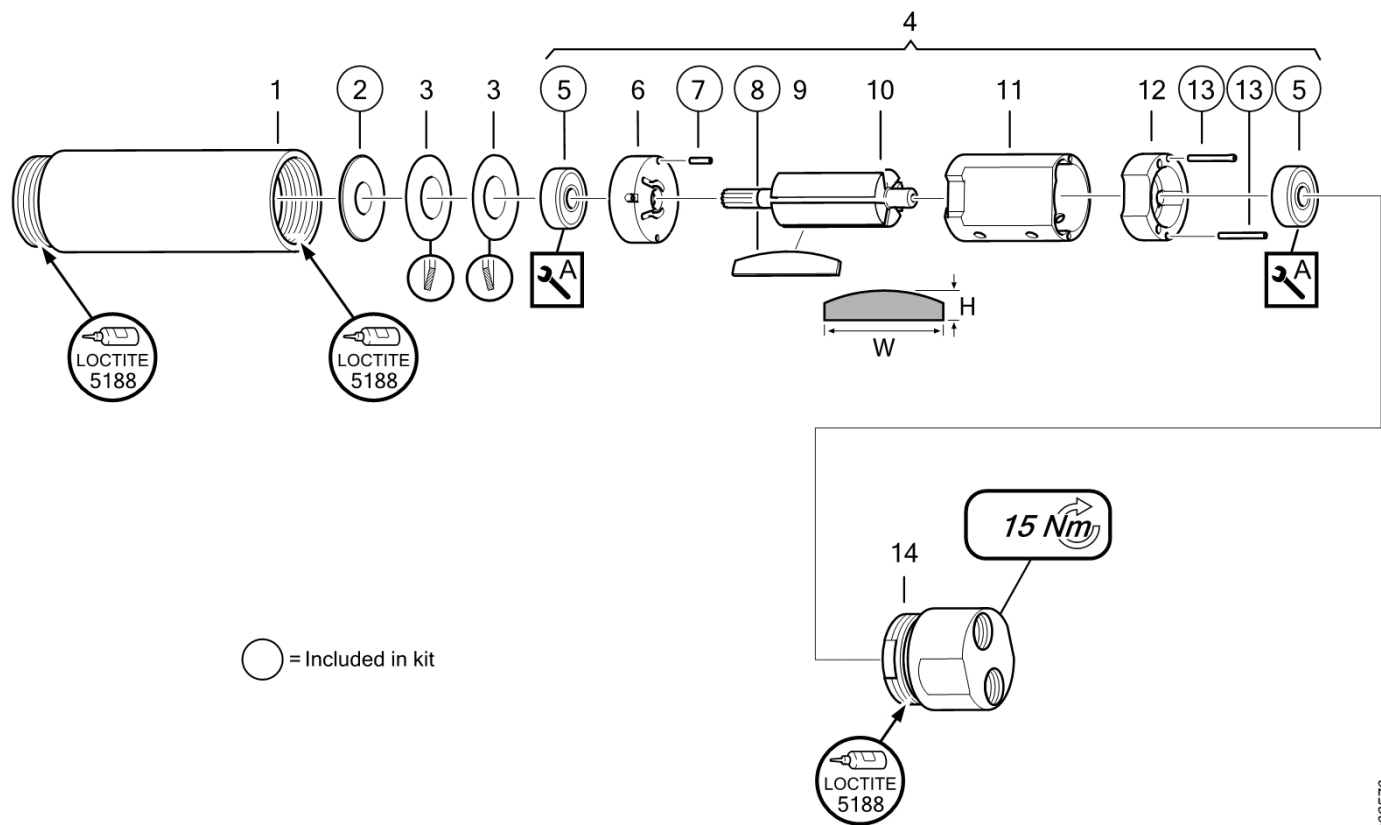


8003030

参照番号	オーダー番号	Qty	説明	Remark / included in Service kit
1		1	Front part	AF 23 mm
2	0666810037	2	Sealing ring	パーツはキットに含まれています 4081021690 Service kit Mobil SHC Polyrex 222. Grease both inside and outside of ring. 14/20x3.
3 (4-9)	4430087392	1	Planetary gear, compl.	
4		1	Nut	パーツはキットに含まれています 4430087392 Planetary gear, compl.
5		2	Ball bearing	パーツはキットに含まれています 4430087392 Planetary gear, compl. EEB 3-2Z
6		1	Spacer	パーツはキットに含まれています 4430087392 Planetary gear, compl.
7		1	Spacer	パーツはキットに含まれています 4430087392 Planetary gear, compl.
8	0337000939	1	Key	パーツはキットに含まれています 4430087392 Planetary gear, compl. 2x2x12
9		1	Planetary shaft, compl.	パーツはキットに含まれています 4430087392 Planetary gear, compl. Mobil SHC Polyrex 222
10	4430078500	1	Driver	

Motor

Spare part list

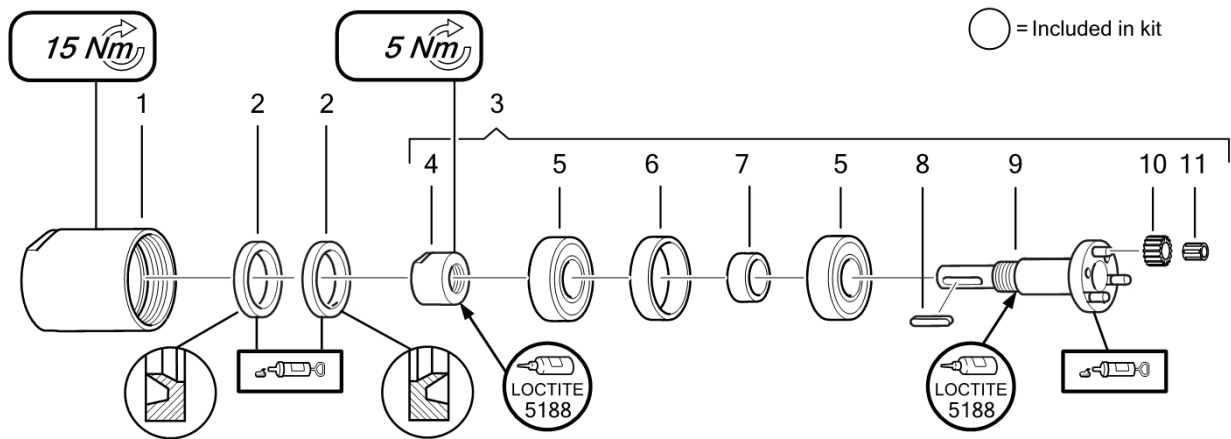


8002570

参照番号	オーダー番号	Qty	説明	Remark / included in Service kit
1		1	Housing	
2		1	Gear wheel	8.5x22.7x1
3	4210047500	2	Cup spring	
4 (5-13)	4210047897	1	Motor cell compl.	
5		2	Ball bearing	パーツはキットに含まれています 4081021690 Service kit, 4210047897 Motor cell compl. 625-2RSL
6	4430077900	1	End plate	パーツはキットに含まれています 4210047897 Motor cell compl.
7		1	Spring pin	パーツはキットに含まれています 4081021690 Service kit, 4210047897 Motor cell compl. Must protrude 3 mm into cylinder. 1.5x6.
8		5	Vane	パーツはキットに含まれています 4081021690 Service kit, 4210047897 Motor cell compl. W = 32 mm, H = 6.5 mm
9	4210047997	1	Vane kit	パーツはキットに含まれています 4210047897 Motor cell compl. Includes 5 vanes
10	4210047801	1	Rotor	パーツはキットに含まれています 4210047897 Motor cell compl. z = 7
11		1	Cylinder	パーツはキットに含まれています 4210047897 Motor cell compl.
12		1	End plate	パーツはキットに含まれています 4210047897 Motor cell compl.
13		2	Pin	パーツはキットに含まれています 4081021690 Service kit, 4210047897 Motor cell compl. Must protrude 3 mm into back head. 1.5x14.
14		1	Back head	AF 25 mm
A	4080056701	1	Mandrel	Ø5.2/15.5 mm Service tool available to order. Ø5.2/15.5 mm

Gear

Spare part list

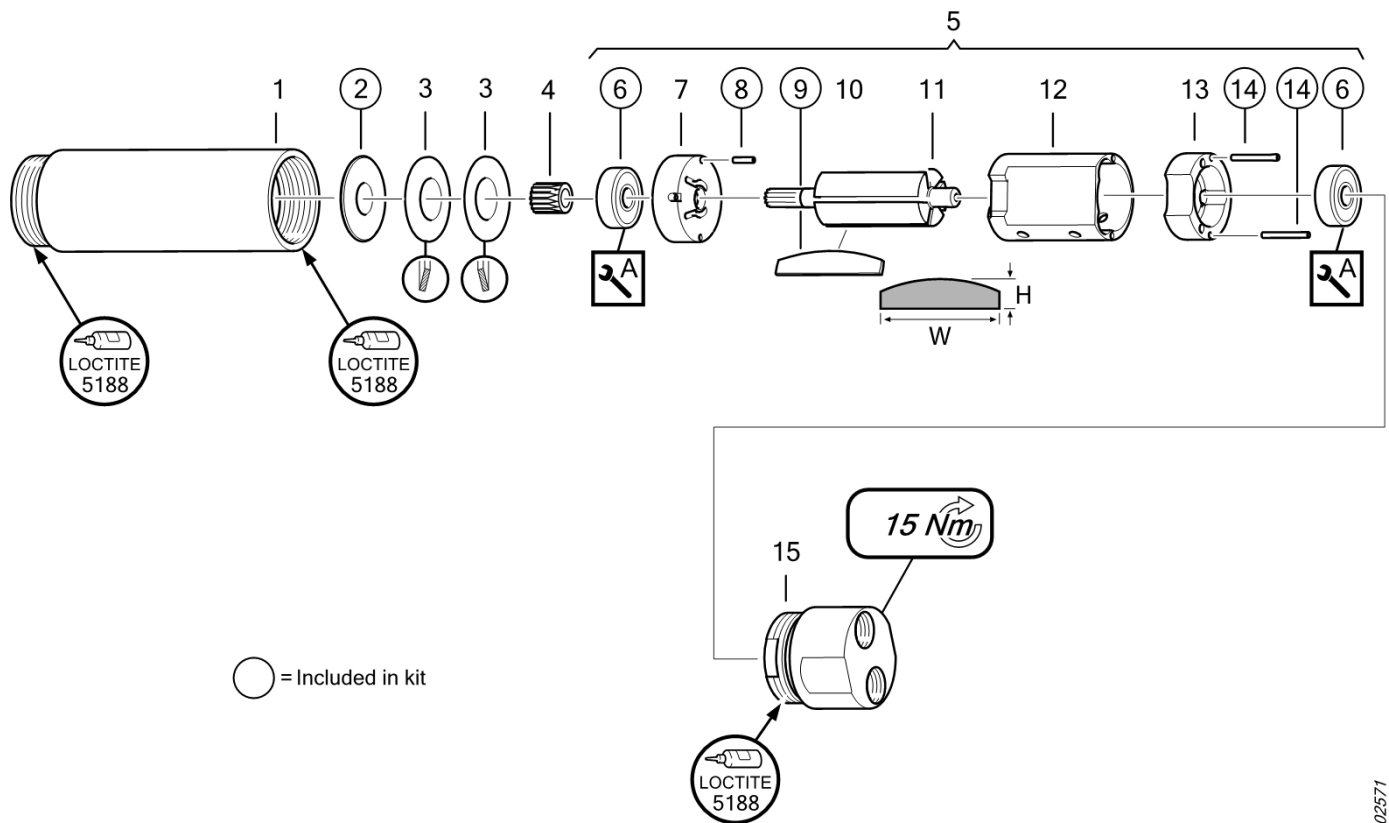


8003080

参照番号	オーダー番号	Qty	説明	Remark / included in Service kit
1		1	Front part	AF 23 mm
2	0666810037	2	Sealing ring	パーツはキットに含まれています 4081021690 Service kit Mobil SHC Polyrex 222. Grease both inside and outside of ring. 14/20x3
3 (4-11)	4430087390	1	Planetary gear, compl.	
4		1	Nut	パーツはキットに含まれています 4430087390 Planetary gear, compl.
5		2	Ball bearing	パーツはキットに含まれています 4430087390 Planetary gear, compl. EEB 3-2Z
6		1	Spacer	パーツはキットに含まれています 4430087390 Planetary gear, compl.
7		1	Spacer	パーツはキットに含まれています 4430087390 Planetary gear, compl.
8	0337000939	1	Key	パーツはキットに含まれています 4430087390 Planetary gear, compl. 2x2x12
9		1	Planetary shaft, compl.	パーツはキットに含まれています 4430087390 Planetary gear, compl. Mobil SHC Polyrex 222
10	4210049103	3	Gear wheel	パーツはキットに含まれています 4430087390 Planetary gear, compl. z = 14
11		3	Needle bearing	パーツはキットに含まれています 4430087390 Planetary gear, compl. K2.5x4.5x5

Motor

Spare part list

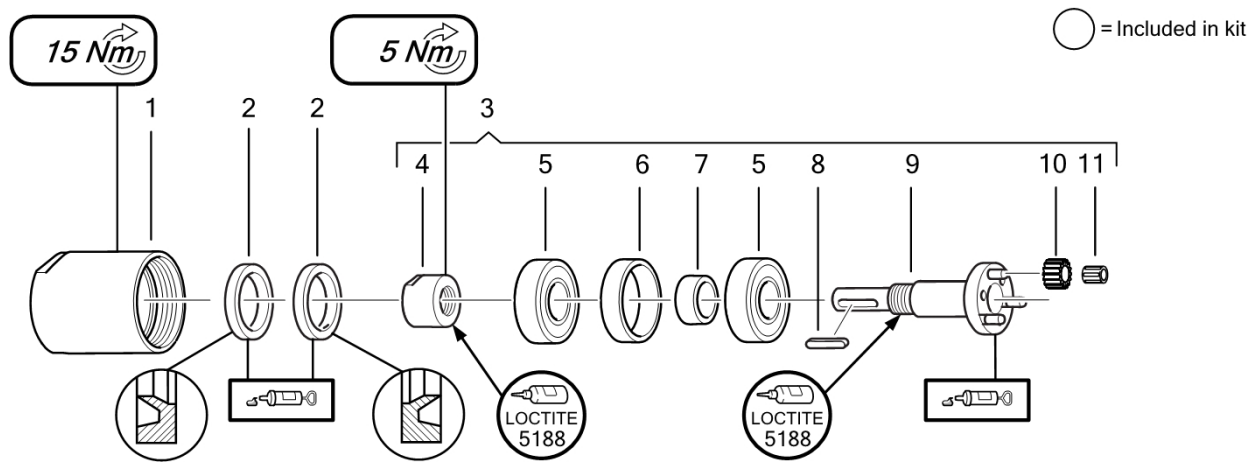


8002571

参照番号	オーダー番号	Qty	説明	Remark / included in Service kit
1		1	Housing	
2		1	Washer	パーツはキットに含まれています 4081021690 Service kit 8.5x22.7x1
3	4210047500	2	Cup spring	
4	4210049200	1	Gear wheel	z = 7/13
5 (6-14)	4210047897	1	Motor cell compl.	
6		2	Ball bearing	パーツはキットに含まれています 4081021690 Service kit, 4210047897 Motor cell compl. 625-2RSL
7	4430077900	1	End plate	パーツはキットに含まれています 4210047897 Motor cell compl.
8		1	Spring pin	パーツはキットに含まれています 4081021690 Service kit, 4210047897 Motor cell compl. 1.5x6. Must protrude 3 mm into cylinder.
9		5	Vane	パーツはキットに含まれています 4081021690 Service kit, 4210047897 Motor cell compl. W = 32 mm, H = 6.5 mm
10	4210047997	1	Vane kit	パーツはキットに含まれています 4210047897 Motor cell compl. Includes 5 vanes
11	4210047801	1	Rotor	パーツはキットに含まれています 4210047897 Motor cell compl. z = 7
12		1	Cylinder	パーツはキットに含まれています 4210047897 Motor cell compl.
13		1	End plate	パーツはキットに含まれています 4210047897 Motor cell compl.
14		2	Pin	パーツはキットに含まれています 4081021690 Service kit, 4210047897 Motor cell compl. 1.5x14. Must protrude 3 mm into back head.
15		1	Back head	AF 25 mm
A	4080056701	1	Mandrel	Ø5.2/15.5 mm Service tool available to order. Ø5.2/15.5 mm

Gear

Spare part list

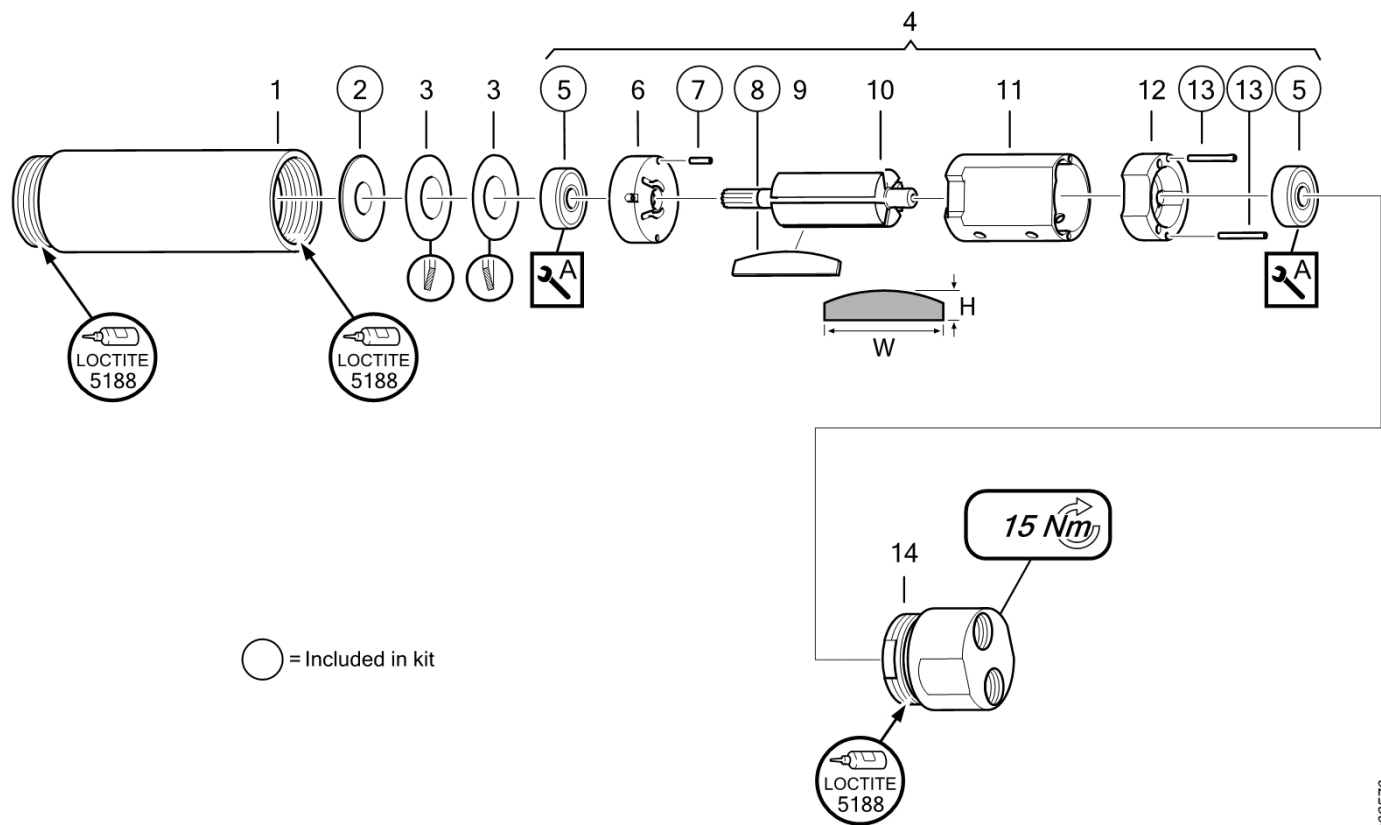


8003000

参照番号	オーダー番号	Qty	説明	Remark / included in Service kit
1		1	Front part	AF 23 mm
2	0666810037	2	Sealing ring	パーツはキットに含まれています 4081021690 Service kit Mobil SHC Polyrex 222. Grease both inside and outside of ring. 14/20x3
3 (4-11)	4430087391	1	Planetary gear, compl.	
4		1	Nut	パーツはキットに含まれています 4430087391 Planetary gear, compl.
5		2	Ball bearing	パーツはキットに含まれています 4430087391 Planetary gear, compl. EEB 3-2Z
6		1	Spacer	パーツはキットに含まれています 4430087391 Planetary gear, compl.
7		1	Spacer	パーツはキットに含まれています 4430087391 Planetary gear, compl.
8	0337000939	1	Key	パーツはキットに含まれています 4430087391 Planetary gear, compl. 2x2x12
9		1	Planetary shaft, compl.	パーツはキットに含まれています 4430087391 Planetary gear, compl. Mobil SHC Polyrex 222
10	4210046903	3	Gear wheel	パーツはキットに含まれています 4430087391 Planetary gear, compl. z = 17
11		3	Needle bearing	パーツはキットに含まれています 4430087391 Planetary gear, compl. K2.5x4.5x5

Motor

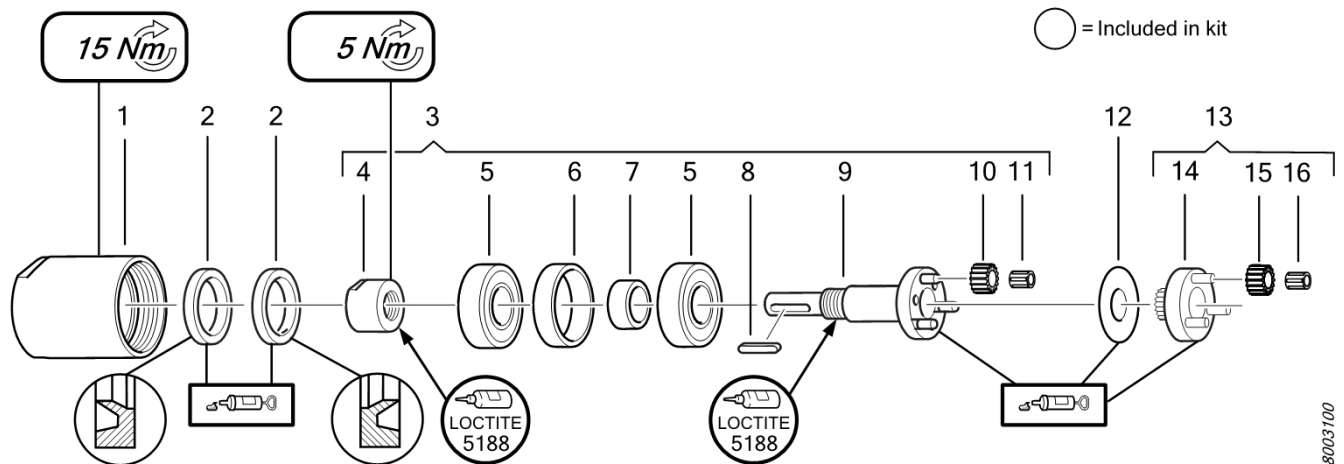
Spare part list



参照番号	オーダー番号	Qty	説明	Remark / included in Service kit
1		1	Housing	
2		1	Gear wheel	8.5x22.7x1
3	4210047500	2	Cup spring	
4 (5-13)	4210047897	1	Motor cell compl.	
5		2	Ball bearing	パーツはキットに含まれています 4081021690 Service kit, 4210047897 Motor cell compl. 625-2RSL
6	4430077900	1	End plate	パーツはキットに含まれています 4210047897 Motor cell compl.
7		1	Spring pin	パーツはキットに含まれています 4081021690 Service kit, 4210047897 Motor cell compl. Must protrude 3 mm into cylinder. 1.5x6.
8		5	Vane	パーツはキットに含まれています 4081021690 Service kit, 4210047897 Motor cell compl. W = 32 mm, H = 6.5 mm
9	4210047997	1	Vane kit	パーツはキットに含まれています 4210047897 Motor cell compl. Includes 5 vanes
10	4210047801	1	Rotor	パーツはキットに含まれています 4210047897 Motor cell compl. z = 7
11		1	Cylinder	パーツはキットに含まれています 4210047897 Motor cell compl.
12		1	End plate	パーツはキットに含まれています 4210047897 Motor cell compl.
13		2	Pin	パーツはキットに含まれています 4081021690 Service kit, 4210047897 Motor cell compl. Must protrude 3 mm into back head. 1.5x14.
14		1	Back head	AF 25 mm
A	4080056701	1	Mandrel	Ø5.2/15.5 mm Service tool available to order. Ø5.2/15.5 mm

Gear

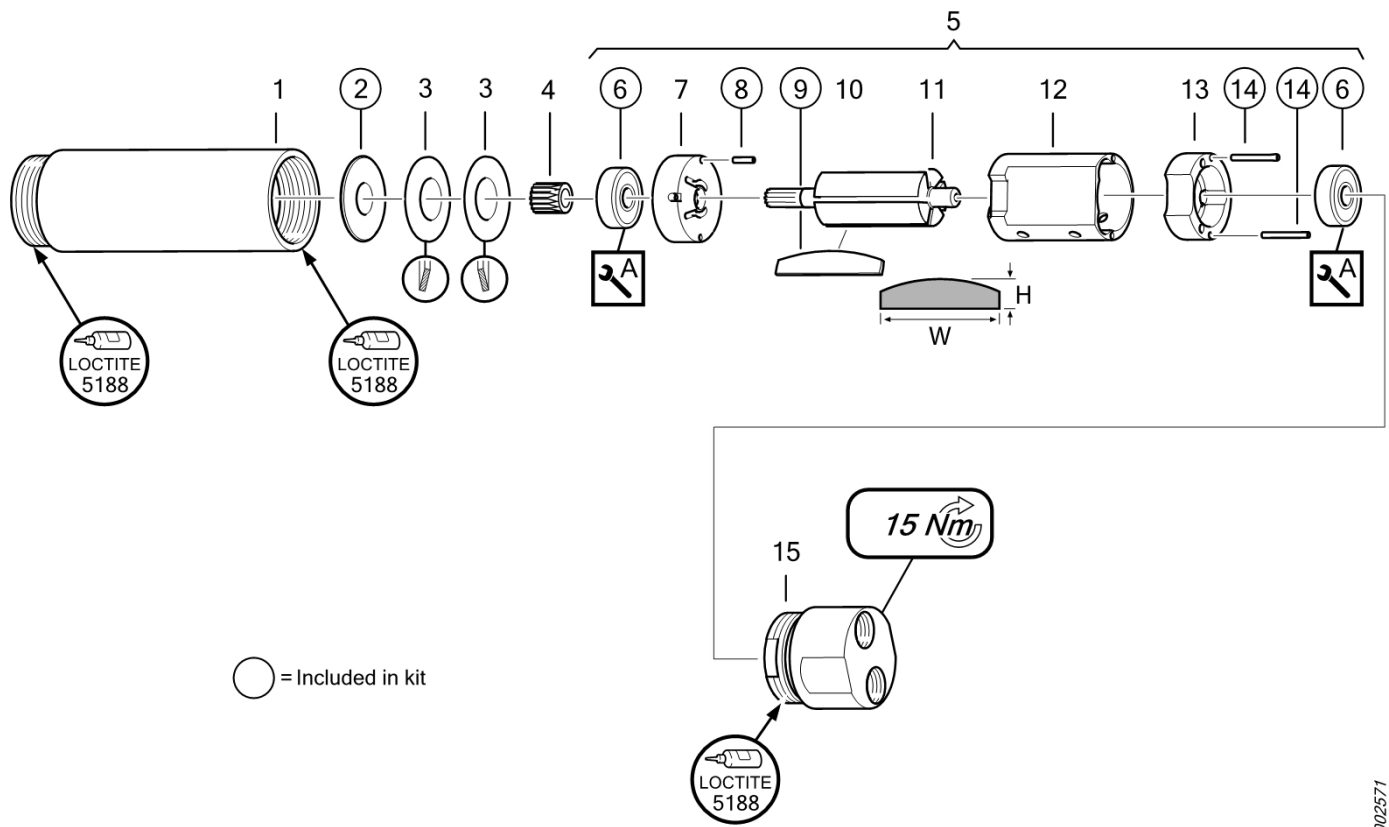
Spare part list



8003100

参照番号	オーダー番号	Qty	説明	Remark / included in Service kit
1		1	Front part	AF 23 mm
2	0666810037	2	Sealing ring	パーツはキットに含まれています 4081021690 Service kit Mobil SHC Polyrex 222. Grease both inside and outside of ring. 14/20x3.
3 (4-11)	4430087390	1	Planetary gear, compl.	
4		1	Nut	パーツはキットに含まれています 4430087390 Planetary gear, compl.
5		1	Ball bearing	パーツはキットに含まれています 4430087390 Planetary gear, compl. EEB 3-2Z
6		1	Spacer	パーツはキットに含まれています 4430087390 Planetary gear, compl.
7		1	Spacer	パーツはキットに含まれています 4430087390 Planetary gear, compl.
8		1	Key	パーツはキットに含まれています 4430087390 Planetary gear, compl. 2x2x12
9		1	Planetary shaft, compl.	パーツはキットに含まれています 4430087390 Planetary gear, compl. Mobil SHC Polyrex 222
10	4210049103	3	Gear wheel	パーツはキットに含まれています 4430087390 Planetary gear, compl., 4210049793 Planetary gear, compl., パーツはキットに含まれています 4430087390 Planetary gear, compl., 4210049793 Planetary gear, compl. z = 14
11		3	Needle bearing	パーツはキットに含まれています 4430087390 Planetary gear, compl., 4210049793 Planetary gear, compl., パーツはキットに含まれています 4430087390 Planetary gear, compl., 4210049793 Planetary gear, compl. Mobil SHC Polyrex 222 8.5x20x0.3
12		1	Washer	
13 (14-16)	4210049793	1	Planetary gear, compl.	
14		1	Planetary shaft	パーツはキットに含まれています 4210049793 Planetary gear, compl. Mobil SHC Polyrex 222
15	4210049103	3	Gear wheel	パーツはキットに含まれています 4430087390 Planetary gear, compl., 4210049793 Planetary gear, compl., パーツはキットに含まれています 4430087390 Planetary gear, compl., 4210049793 Planetary gear, compl. z = 14
16		3	Needle bearing	パーツはキットに含まれています 4430087390 Planetary gear, compl., 4210049793 Planetary gear, compl., パーツはキットに含まれています 4430087390 Planetary gear, compl., 4210049793 Planetary gear, compl.

Motor
Spare part list

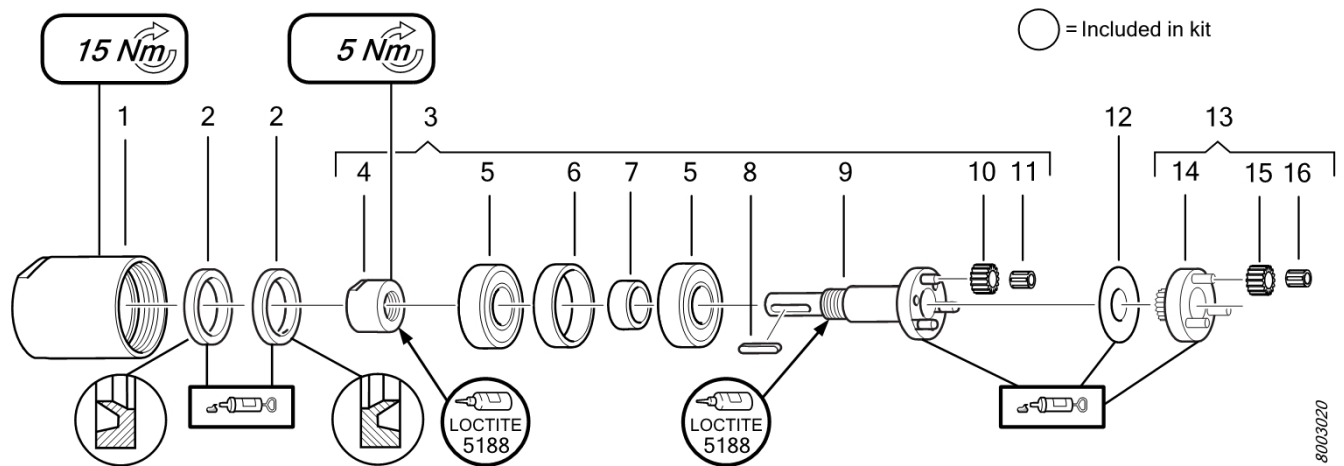


8002571

参照番号	オーダー番号	Qty	説明	Remark / included in Service kit
1		1	Housing	
2		1	Washer	パーツはキットに含まれています 4081021690 Service kit 8.5x22.7x1
3	4210047500	2	Cup spring	
4	4210049200	1	Gear wheel	z = 7/13
5 (6-14)	4210047897	1	Motor cell compl.	
6		2	Ball bearing	パーツはキットに含まれています 4081021690 Service kit, 4210047897 Motor cell compl. 625-2RSL
7	4430077900	1	End plate	パーツはキットに含まれています 4210047897 Motor cell compl.
8		1	Spring pin	パーツはキットに含まれています 4081021690 Service kit, 4210047897 Motor cell compl. 1.5x6. Must protrude 3 mm into cylinder.
9		5	Vane	パーツはキットに含まれています 4081021690 Service kit, 4210047897 Motor cell compl. W = 32 mm, H = 6.5 mm
10	4210047997	1	Vane kit	パーツはキットに含まれています 4210047897 Motor cell compl. Includes 5 vanes
11	4210047801	1	Rotor	パーツはキットに含まれています 4210047897 Motor cell compl. z = 7
12		1	Cylinder	パーツはキットに含まれています 4210047897 Motor cell compl.
13		1	End plate	パーツはキットに含まれています 4210047897 Motor cell compl.
14		2	Pin	パーツはキットに含まれています 4081021690 Service kit, 4210047897 Motor cell compl. 1.5x14. Must protrude 3 mm into back head.
15		1	Back head	AF 25 mm
A	4080056701	1	Mandrel	Ø5.2/15.5 mm Service tool available to order. Ø5.2/15.5 mm

Gear

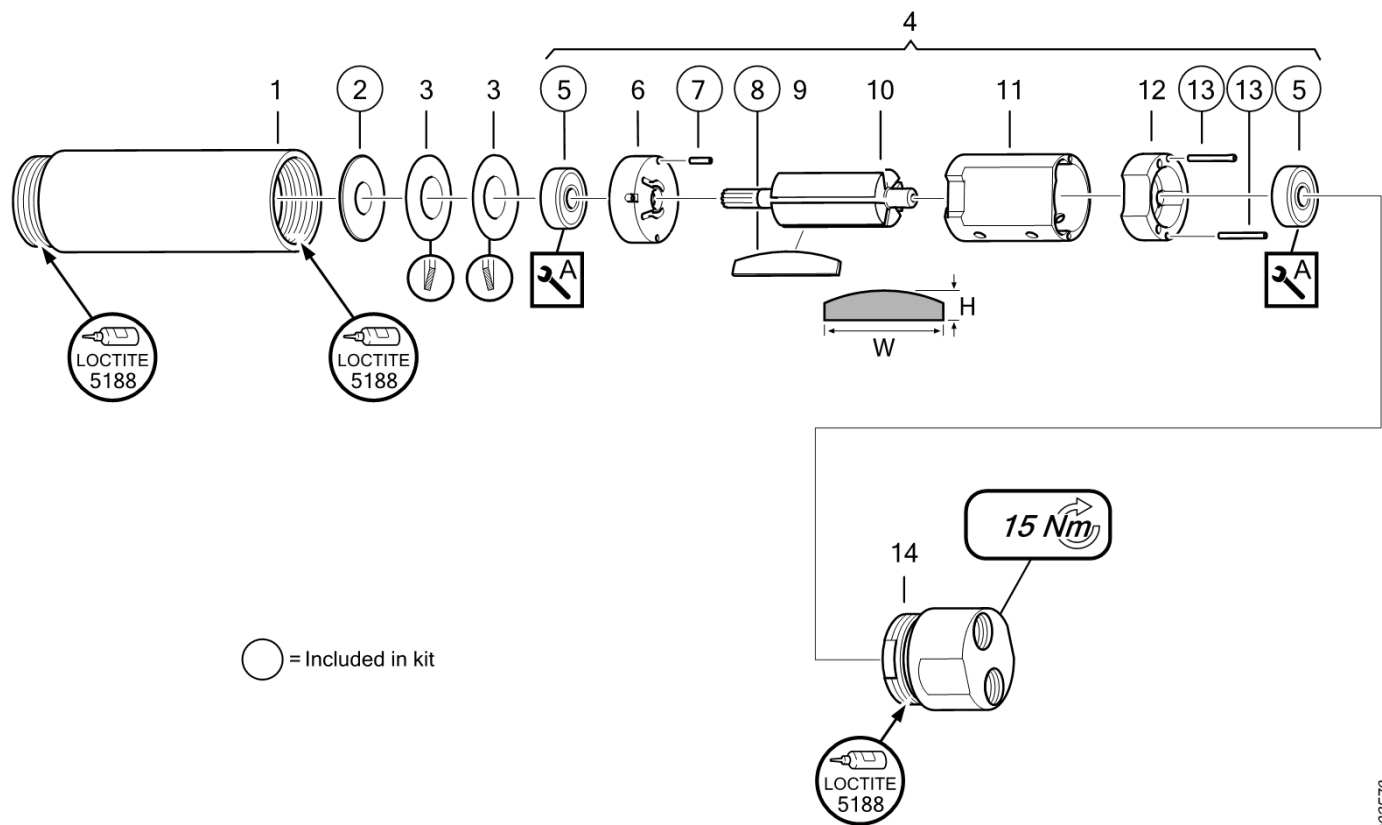
Spare part list



参照番号	オーダー番号	Qty	説明	Remark / included in Service kit
1		1	Front part	AF 23 mm
2	0666810037	2	Sealing ring	パーツはキットに含まれています 4081021690 Service kit Mobil SHC Polyrex 222. Grease both inside and outside of ring. 14/20x3.
3 (4-11)	4430087390	1	Planetary gear, compl.	
4		1	Nut	パーツはキットに含まれています 4430087390 Planetary gear, compl.
5		2	Ball bearing	パーツはキットに含まれています 4430087390 Planetary gear, compl. EEB 3-2Z
6		1	Spacer	パーツはキットに含まれています 4430087390 Planetary gear, compl.
7		1	Spacer	パーツはキットに含まれています 4430087390 Planetary gear, compl.
8	0337000939	1	Key	パーツはキットに含まれています 4430087390 Planetary gear, compl. 2x2x12
9		1	Planetary shaft, compl.	パーツはキットに含まれています 4430087390 Planetary gear, compl. Mobil SHC Polyrex 222
10	4210049103	3	Gear wheel	パーツはキットに含まれています 4430087390 Planetary gear, compl. z = 14
11		3	Needle bearing	パーツはキットに含まれています 4210049493 Planetary gear, compl., 4430087390 Planetary gear, compl., パーツはキットに含まれています 4210049493 Planetary gear, compl., 4430087390 Planetary gear, compl. K2.5x4.5x5 Mobil SHC Polyrex 222 8.5x20x0.3
12	4210049300	1	Washer	
13 (14-16)	4210049493	1	Planetary gear, compl.	
14		1	Planetary shaft	パーツはキットに含まれています 4210049493 Planetary gear, compl. Mobil SHC Polyrex 222
15	4210046903	3	Gear wheel	パーツはキットに含まれています 4210049493 Planetary gear, compl. z = 17
16		3	Needle bearing	パーツはキットに含まれています 4210049493 Planetary gear, compl., 4430087390 Planetary gear, compl., パーツはキットに含まれています 4210049493 Planetary gear, compl., 4430087390 Planetary gear, compl. K2.5x4.5x5

Motor

Spare part list



○ = Included in kit

8002570

参照番号	オーダー番号	Qty	説明	Remark / included in Service kit
1		1	Housing	
2		1	Gear wheel	8.5x22.7x1
3	4210047500	2	Cup spring	
4 (5-13)	4210047897	1	Motor cell compl.	
5		2	Ball bearing	パーツはキットに含まれています 4081021690 Service kit, 4210047897 Motor cell compl. 625-2RSL
6	4430077900	1	End plate	パーツはキットに含まれています 4210047897 Motor cell compl.
7		1	Spring pin	パーツはキットに含まれています 4081021690 Service kit, 4210047897 Motor cell compl. Must protrude 3 mm into cylinder. 1.5x6.
8		5	Vane	パーツはキットに含まれています 4081021690 Service kit, 4210047897 Motor cell compl. W = 32 mm, H = 6.5 mm
9	4210047997	1	Vane kit	パーツはキットに含まれています 4210047897 Motor cell compl. Includes 5 vanes
10	4210047801	1	Rotor	パーツはキットに含まれています 4210047897 Motor cell compl. z = 7
11		1	Cylinder	パーツはキットに含まれています 4210047897 Motor cell compl.
12		1	End plate	パーツはキットに含まれています 4210047897 Motor cell compl.
13		2	Pin	パーツはキットに含まれています 4081021690 Service kit, 4210047897 Motor cell compl. Must protrude 3 mm into back head. 1.5x14.
14		1	Back head	AF 25 mm
A	4080056701	1	Mandrel	Ø5.2/15.5 mm Service tool available to order. Ø5.2/15.5 mm



Atlas Copco

**Atlas Copco Industrial
Technique AB**
SE-10523 STOCKHOLM
Sweden
Telephone: +46 8 743 95 00
www.atlascopco.com

© Copyright 2023, Atlas Copco Industrial Technique AB. All rights reserved.
Any unauthorized use or copying of the contents or part thereof is prohibited.
This applies in particular to trademarks, model denominations, part numbers
and drawings. Use only authorized parts. Any damage or malfunction caused
by the use of unauthorized parts is not covered by Warranty or Product
Liability.

Out of respect to wildlife and nature, our technical literature is printed on
environmentally friendly paper.