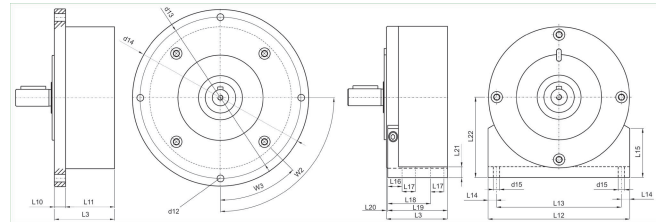
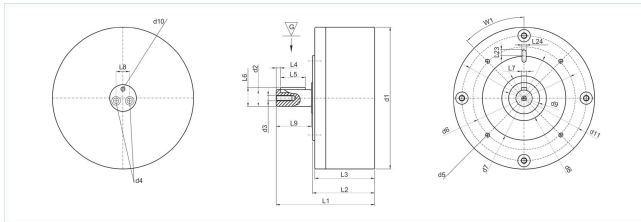


性能表 / データ

回転数 / トルク性能表

モーター 型式	ギアなし		減速比 3:1 ギア搭載		減速比 9:1 ギア搭載		加速比 1:2 ギア搭載	
	30 rpm 時	300 rpm 時	10 rpm 時	100 rpm 時	3.3 rpm 時	33 rpm 時	60 rpm 時	600 rpm 時
PMO 0450	4 Nm	2 Nm	12 Nm	6 Nm	36 Nm	18 Nm	2 Nm	1 Nm
PMO 0900	8 Nm	3 Nm	24 Nm	9 Nm	72 Nm	27 Nm	4 Nm	1.5 Nm
PMO 1800	16 Nm	2 Nm	48 Nm	6 Nm	144 Nm	18 Nm	8 Nm	1 Nm
PMO 3600	32 Nm	3 Nm	96 Nm	9 Nm	288 Nm	27 Nm	16 Nm	1.5 Nm
PMO 7200	64 Nm	6 Nm	194 Nm	19 Nm	576 Nm	54 Nm	32 Nm	3 Nm

	モーター軸 許容負荷	基本動 定格荷重	基本静 定格荷重	モーター自体に 加わる最大許容 モーメント	ギア無し 重量	減速ギア 3:1搭載重量	減速ギア 9:1搭載重量	ギア1:2搭載重量
PMO 0450	100 N	750 N	400 N	5 Nm	1.10 Kg	2.00 Kg	2.80 Kg	2.10 Kg
PMO 0900	100 N	750 N	400 N	5 Nm	1.30 Kg	2.20 Kg	3.00 Kg	2.30 Kg
PMO 1800	200 N	1500 N	800 N	10 Nm	3.40 Kg	6.10 Kg	7.90 Kg	5.90 Kg
PMO 3600	200 N	1500 N	800 N	10 Nm	4.00 Kg	6.70 Kg	8.50 Kg	6.50 Kg
PMO 7200	200 N	1500 N	800 N	10 Nm	6.40 Kg	9.10 Kg	10.90 Kg	8.90 Kg



マウントフランジあり

マウントアングルあり

	d 1	d 2	d 3	d 4	d 5	d 6	d 7	d 8	d 9	d 10	d 11	d 12	d 13	d 14	d 15
PMO 0450	99	14 h6	M 4x12	M 6x0,75x8	M 4x9	67	55 h6	40	28	M 5x5	87	5.4	110	120	5
PMO 0900	99	14 h6	M 4x12	M 6x0,75x8	M 4x9	67	55 h6	40	28	M 5x5	87	5.4	110	120	5
PMO 1800	159	19 h6	M 6x18	R1/8x9	M 6x10	115	95 h6	50	35	M 5x5	140	8.5	180	199	7
PMO 3600	159	19 h6	M 6x18	R1/8x9	M 6x10	115	95 h6	50	35	M 5x5	140	8.5	180	199	7
PMO 7200	159	19 h6	M 6x18	R1/8x9	M 6x10	115	95 h6	50	35	M 5x5	140	8.5	180	199	7

	L 1	L 2	L 3	L 4	L 1 VA	L 2 VA	L 3 VA	L 5	L 6	L 7	L 8	L 9	L 10	L 11	L 12	L 13	L 14
PMO 0450	78	52	51	3	81	55	53.5	18	16	5 N9	11	25	12	39	99	89	5
PMO 0900	93	67	65	3	95.5	69.5	68	18	16	5 N9	11	25	12	54	99	89	5
PMO 1800	111	70	68	5	115	74	71.5	28	22	6 N9	15	40	13	55	159	140	9.5
PMO 3600	133	92	90	5	137	96	93.5	28	22	6 N9	15	40	13	77	159	140	9.5
PMO 7200	194	153	151	5	198	157	154.5	28	22	6 N9	15	40	13	138	159	140	9.5

	L 15	L 16	L 17	L 18	L 19	L 20	L 21	L 22	L 23	L 24	W 1	W 2	W 3				
PMO 0450	40	15	10	37	50	0.5	10	58	6	4 N9	45°	90°	45°				
PMO 0900	40	15	10	37	50	0.5	10	58	6	4 N9	45°	90°	45°				
PMO 1800	55	16	15	48	67	0.5	12	90	7	5 N9	45°	90°	45°				
PMO 3600	55	16	15	48	67	0.5	12	90	7	5 N9	45°	90°	45°				
PMO 7200	55	16	15	48	67	0.5	12	90	7	5 N9	45°	90°	45°				